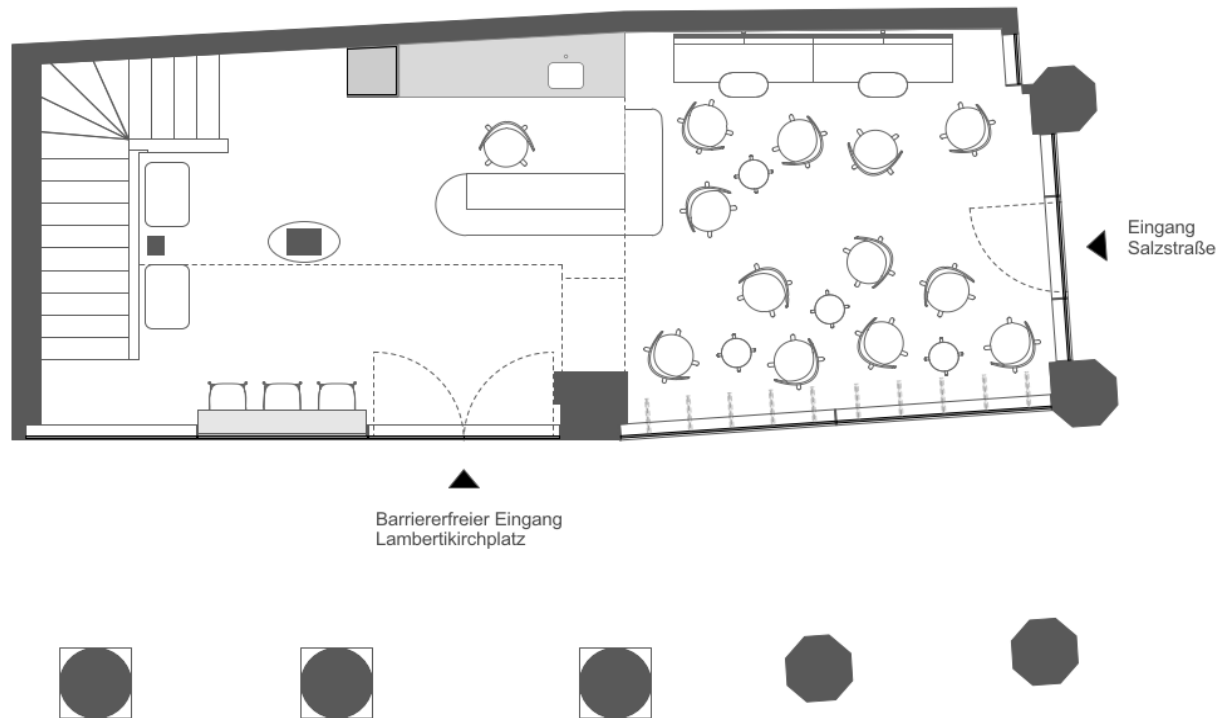


Raumübersichten KIRCHENFOYER Münster

Das KIRCHENFOYER ermöglicht in seinen Räumen Ausstellungen, Lesungen, Kunstprojekte und Vieles mehr. Zugleich ist es Treffpunkt für viele Arbeitskreise und Gruppen. Sollten Sie nach einem Treffpunkt für Ihre Initiative oder Gruppe suchen, sprechen Sie uns gern an. (kirchenfoyer@bistum-muenster.de)



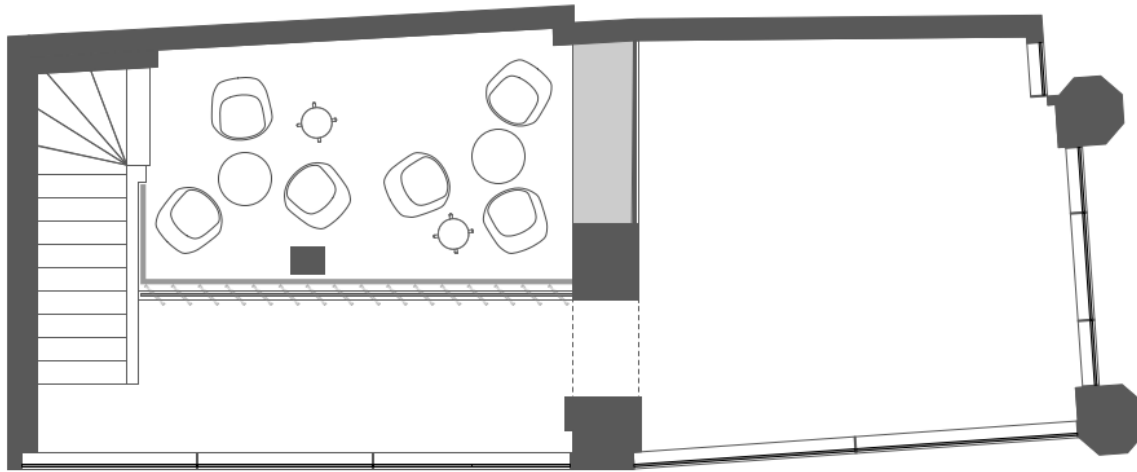
Erdgeschoss

Das Zentrum des KIRCHENFOYERs bildet das Erdgeschoss mit dem Café als zentralem Informations- und Begegnungsort.

Neben vielfältigen Informationen über das kirchliche Leben in Münster, über Kunst, Kultur und Veranstaltungen, ist es dort möglich, einen Kaffee oder Tee zu trinken, eine Zeitung zu lesen und mit unseren Ehrenamtlichen oder anderen Gästen in Kontakt zu kommen.

Das Erdgeschoss ist vom Lamberti Kirchplatz barrierefrei erreichbar.

Immer wieder wird dieser Raum im Rahmen von Kunstprojekten und Ausstellungen umgestaltet und präsentiert sich seinen Gästen in einem neuen ästhetischen Gewand.



Empore

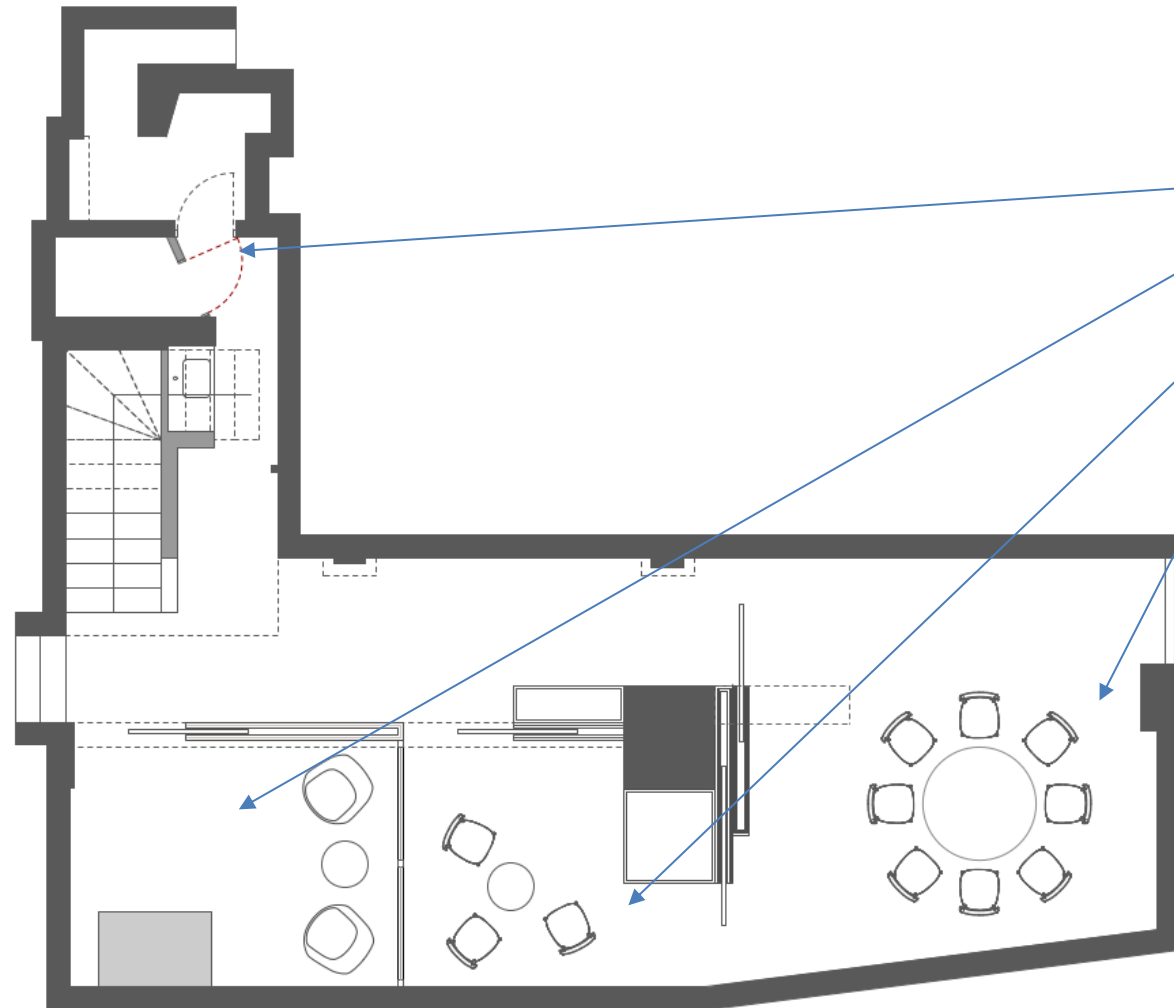
Einen kleinen Rückzugsort mit guter Aussicht auf das Leben auf dem Lamberti Kirchplatz bietet unsere Empore, die sich über einem Teil des Erdgeschosses befindet.

Wer einen Rückzugsort sucht – für sich oder für ein intimeres Gespräch – ist hier genau richtig.

Die Empore ist (nicht barrierefrei) über eine Treppe erreichbar.



Empore // allgemeine Nutzung



Kellergeschoss

Im freundlich gestalteten Kellergeschoss befinden sich verschiedene Räume:

- Die Toiletten
- Der Still- und Wickelraum direkt am Fuß der Treppe
- Ein Beratungs- und Besprechungsraum
- Ein Gruppenraum für ca. 8 – 10 Personen

Im Rahmen von Ausstellungen werden der Gesprächs- und der Gruppenraum miteinander verbunden, so dass auch größere Ausstellungen schön präsentiert werden können.

Der Keller ist (nicht barrierefrei) über eine Treppe erreichbar.